

## E 经典案例

### 辽宁大连



美丽的海滨旅游城市大连，部署着数百套宇视科技高清电子警察设备和数十处“机动车不礼让行人抓拍系统”，随着系统的投入使用，有效的降低了事故高发地段的交通事故发生率，提升了城市居民的出行安全感，大连市力争使“礼让斑马线”成为文明驾驶常态，创造出安全文明的出行环境，打造大连新的城市名片。

### 海南海口



海口交警创新性提出“互联网+交通便民服务”思路，使公众可以查询道路的实时路况照片，合理规划出行路线，提高公众出行效率，与此同时，为了营造文明、安全出行环境，在海口市内建设了多套“不礼让行人抓拍系统”，为打造海南“国际旅游岛”的高品质交通便民出行服务。

### 安徽黄山



黄山市交警支队在城区重点路段部署了“礼让行人”检测系统，并依GA/T496-2014标准建设了电子警察系统。系统投入使用后，有效规范了驾驶员的驾驶习惯，提升了城市交通管理水平，受到市民的一致好评，也为黄山市成为文明旅游城市贡献出不可替代的作用。

### 杭州千岛湖



千岛湖是首批全国风景名胜风景区，为提升城市的道路交通管理水平，淳安交警在城区建设了数套“礼让行人”系统。礼让行人系统使这座美丽的旅游城市更加安全、更加文明。

## 关于宇视

宇视科技沿承深厚的IT技术积累、以高品质产品为核心，以不断创新为路径，以比肩德国精工制造为目标。具备深厚的视频技术积累及网络、存储领域的专业能力，致力于面向全球各行业客户提供领先的监控产品和解决方案及专业优质服务。

宇视科技在业内践行“精工之路”，品质为本、创新为魂，力求使精工制造成为宇视的品牌属性。面向未来，宇视科技坚定推进“成为全球视频监控领域领导者”的愿景战略，不断超越，矢志不渝地为客户创造价值。

## 企业荣誉

国家科学技术进步二等奖	德国工业设计IF大奖
公安部基层技术革新一等奖	国家重点新产品奖项
世界可持续交通奖	交通行业领先视频解决方案供应商

更多信息请访问

宇视中文网站 [www.uniview.com](http://www.uniview.com)

宇视公众号



宇视行业微信号



客户服务热线  
**400-655-2828**

2017.5 CM-170401-SD V1.0

地址：杭州市滨江区江陵路88号万轮科技园10号楼南座11楼  
电话：0571-86509000 邮编：310051

免责声明：宇视保留本宣传册内容最终解释、修订权利，所有内容资料经校对力求准确，但仍可能产生误差，本公司不承担由此产生的后果。

uniview  
宇视科技

# 不礼让行人抓拍

## 解决方案





# 不礼让行人抓拍

解决方案



## A 方案介绍



中心管理平台



### 推荐方案

高清抓拍系统+信息发布屏

### 适用场景

- 学校、医院、景区等重点公共场所门口路段；
- 易发生机动车撞人事故的重点管控路段；
- 车流量大，车速快，行人过马路困难的路段。



## B 方案特点

### 先进 高效

系统采用纯视频检测方式，与线圈、地磁等传统检测方式相比，其覆盖面积大，可以对路段进行全天候有效监管，有效解决交警现场执法人力不足的问题。



### 证据 完整

系统自动记录的违法图片和关联录像，可以清晰展现行人前进方向和机动车不礼让行人的整个违法过程，在解决取证难问题的同时，做到证据充足。



### 高清 智能

系统依据设定的违法条件自动识别、跟踪、分析场景中的目标，如有符合违法抓拍条件的事件发生，系统即自动保存相关图像及视频，并将违法图像发送到中心服务器。

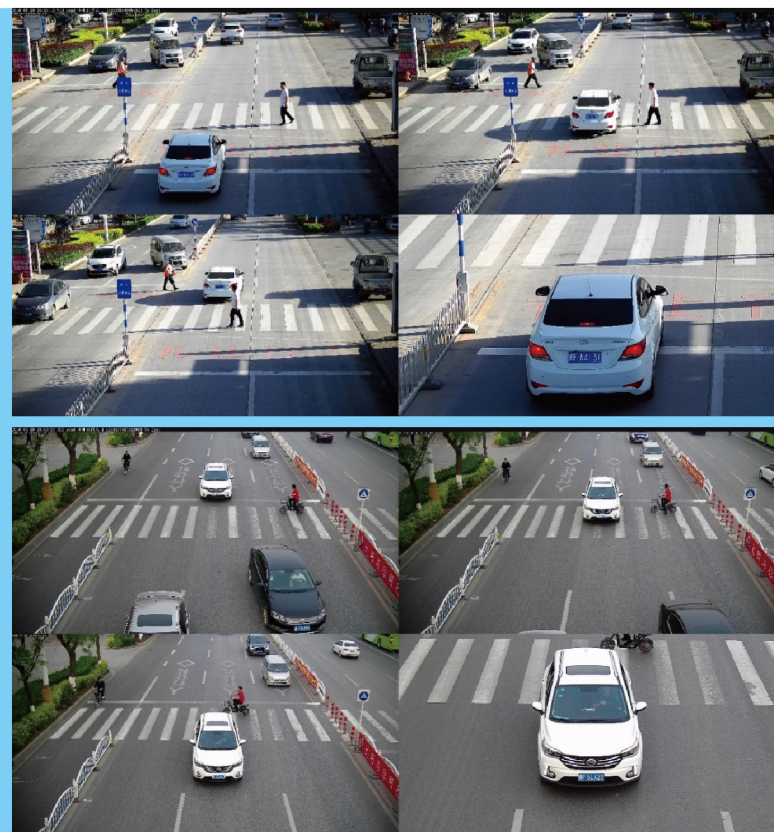


### 应用 广泛

系统适用性强，可广泛应用于学校、医院、政府机关单位、体育场馆、景区、事故多发地点、文明示范区、重大活动场所等各类需要重点监管的路段。



## 不礼让行人抓拍系统优势



- 违法检测效率高
- 可区分行人与非机动车
- 检测车道可设
- 支持车头、车尾检测
- 行人速度可设
- 支持违法信息前端发布

## C 核心产品

### 高清抓拍摄像机



- 300/6000/900万像素工业摄像机
- 集成多种违法检测和智能识别技术
- 多种网络接口设计可选
- 摄像单元一体化交付，内置全接口防雷

## D 客户价值

### • 营造安全出行环境

通过系统非现场执法模式的有效监管，逐步减少斑马线上的交通事故，为市民安全出行保驾护航。

### • 加快文明交通建设

通过威慑和处罚机动车不礼让行人的行为，督促驾驶员养成文明驾驶的习惯，进而提升整个城市交通参与者的文明程度。



### • 提升城市整体形象

斑马线前的文明礼让是城市对外彰显市民素质和形象的展示窗口，有效提升整个城市的对外形象。

