

部署案例



世界互联网大会永久会址 – 乌镇景区视频监控项目



红色旅游胜地 – 遵义古城智能化项目



历史文化名城 – 承德市博物馆监控项目



“丰樟高”经济圈中心 – 高安八景镇雪亮工程项目



成都商业中心 – 双流奥特莱斯视频监控项目

uniview 宇视

守护安全美好生活

浙江宇视科技有限公司

客户服务热线

400-655-2828

地址：杭州市滨江区江陵路88号万轮科技园10号楼南座11楼
电话：0571-86509000 邮编：310051

2019.08 CM-190822-WD V1.0

免责声明：本彩页描述的产品功能、规格及外观可能会因产品软、硬件版本更新而发生改变，恕不另行通知。

杭州 0571-86509000	北京 010-57148293	天津 022-58717206	石家庄 0311-86066693	沈阳 024-31396001
长春 0431-81926354	哈尔滨 0451-51804072	南京 025-86669737	上海 021-61649908	深圳 0755-86160680
合肥 0551-65508108	长沙 0731-88738508	南昌 0791-83860307	武汉 027-87893008	郑州 0371-56282636
广州 020-38552949	海口 0898-68526893	福州 0591-87801185	昆明 0871-65630395	贵阳 0851-85297286
南宁 18167176605	西安 029-88765620	兰州 0931-8451119	太原 0351-5258151	成都 028-85108329
重庆 023-67890928	呼和浩特 0471-3240060	济南 0531-55709902	乌鲁木齐 0991-3830726	

更多信息请访问

宇视中文网站 www.uniview.com

宇视行业公众号

宇视公众号



uniview 宇视

函谷

场景定义摄像机

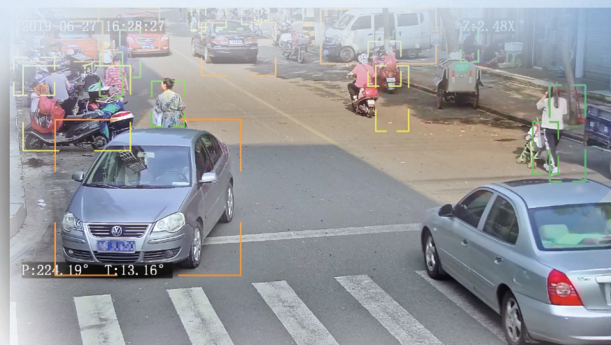


www.uniview.com

全结构化球机

全景摄像机

深度智能半球



分辨率: 2MP、4MP、8MP 倍率: 22倍、38倍、44倍 补光: 红外、激光



机非人可靠抓拍 全属性一球掌握



外形采用猫头鹰仿生设计, 完美融合自然形态与智能科技



专注于室内场景 人体全属性检测



混行抓拍

支持对全屏区域或指定区域同时出现的机动车、非机动车及行人进行分类检测抓拍



光电串接

支持光口长距离传输, 同时支持电口串接, 方便项目扩容



属性提取

支持对机动车、非机动车、行人、人脸进行属性信息提取



陀螺仪防抖

内置陀螺仪, 有效降低画面抖动, 使图像稳定清晰



深度智能

可同时抓拍人脸和人体, 并在实况界面对人脸和人体进行关联显示



GPS/北斗

可获取当前设备所在地理位置的经纬度信息, 叠加在实况页面上



超大视野

四目全景, 视场角水平可达180°, 垂直可达80°



一光两电

组网更自由, 扩展更方便



超高分辨率

超高清输出可达4096*1800 最大30帧/秒



球机自由扩展

可根据需要扩展任意球机, 实现手动联动或者智能联动



SFP光口

内置SFP光口, 高效稳定传输



混行抓拍

支持对全屏区域或指定区域同时出现的机动车、非机动车及行人进行分类检测抓拍



深度智能

可同时抓拍人脸和人体, 并在实况界面对人脸和人体进行关联显示



深度周界

支持深度智能周界检测 (越界检测、进入区域、离开区域、区域入侵)



超高分辨率

超高清输出可达800万, 30帧/秒



超星光

1/1.8"大靶面高感光性Sensor, 在低照环境下, 图像清晰, 噪点少