



接入层交换机（非网管）

型号	NSW2010-6T-POE-DT	NSW2010-10T-POE-DT	NSW2010-16T2GC-POE-DT
实物图			
产品名称	4口百兆POE交换机	8口百兆POE交换机	16口百兆POE交换机
固定端口	6个百兆电口； 其中4个百兆电口支持POE供电	10个百兆电口； 其中8个百兆电口支持POE供电	16个百兆电口+2千兆复用口； 其中16个百兆电口支持POE供电
POE供电	支持POE及POE+	支持POE及POE+	支持POE及POE+
功耗	POE整机最大功率65W 单端口最大功率30W	POE整机最大功率120W 单端口最大功率30W	POE整机最大功率250W 单端口最大功率30W
尺寸（长x宽x高, 单位：mm）	160x93x32	220x150x44	440x207x44
重量	<0.6kg	<1.22kg	<4.2kg
工作温度	0℃~40℃	0℃~40℃	0℃~40℃

型号	NSW2010-24T2GC-POE-DT	ISW2000-5GT1GP-I
实物图		
产品名称	24口百兆POE交换机	5口工业交换机
固定端口	24个百兆电口+2千兆复用口； 其中24个百兆电口支持POE供电	5千兆电口+1千兆光口+4路继电器开关
POE供电	支持POE及POE+	N/A
功耗	POE整机最大功率370W 单端口最大功率30W	整机功率：最大功率7.5W
尺寸（长x宽x高, 单位：mm）	440x280x44	181x98.8x36
重量	<4.2kg	<0.66kg
工作温度	0℃~40℃	-40~70℃

接入层交换机（网管型百兆）

型号	NSW3110-8T1GC	NSW3110-16T2GC	NSW3110-24T2GC
实物图			
产品名称	8口百兆交换机	16口百兆交换机	24口百兆交换机
固定端口	8个百兆电口； 1个千兆复用口	16个百兆电口； 2个千兆复用口	24个百兆电口； 2个千兆复用口
POE供电	N/A	N/A	N/A
功耗	≤10W	≤12W	≤15W
尺寸（长x宽x高, 单位：mm）	265x146x44	340x190x44	340x190x44
重量	≤1.7 kg	≤1.8 kg	≤1.9 kg
工作温度	(-5~55) ℃	(-5~55) ℃	(-5~55) ℃

型号	NSW3110-8T2GC-POE	NSW3110-16T2GC-POE	NSW3110-24T2GC-POE
实物图			
产品名称	8口百兆POE交换机	16口百兆POE交换机	24口百兆POE交换机
固定端口	8个百兆电口； 2个千兆复用口	16个百兆电口； 2个千兆复用口	24个百兆电口； 2个千兆复用口
POE供电	支持POE及POE+	支持POE及POE+	支持POE及POE+
功耗	整机：150W(PoE：120W)	整机：450W(PoE：370W)	整机：450W(PoE：370W)
尺寸（长x宽x高, 单位：mm）	320x220x44	440x340x44	440x340x44
重量	≤2.16 kg	≤2.5 kg	≤3.5 kg
工作温度	(-5~55) ℃	(-5~55) ℃	(-5~55) ℃

接入层交换机（网管型千兆）

型号	NSW5110-24GT4GP	NSW5110-48GT4GP	NSW5110-24GT4GP-POE
实物图			
产品名称	24口千兆交换机	48口千兆交换机	24口千兆POE交换机
固定端口	24个千兆网口； 4个千兆光口	48个千兆网口； 4个千兆光口	24个千兆网口； 4个千兆光口
POE供电	N/A	N/A	支持POE及POE+
功耗	≤20W	≤45W	整机：450W（PoE：397.5W）
尺寸（长x宽x高, 单位：mm）	340x190x44	440x290x44	440x285x44
重量	≤2.5kg	≤4.5kg	≤3.5kg
工作温度	(-5~55) ℃	(-5~55) ℃	(-5~55) ℃

汇聚层交换机（网管型）

型号	NSW5610-24GT4XP	NSW5610-24GP4XP	NSW5610-48GT4XP
实物图			
产品名称	24口千兆交换机	24口千兆交换机（光口）	48口千兆交换机
固定端口	24个千兆网口； 4个万兆光口	20个千兆光口； 4个千兆复用口；4个万兆光口	48个千兆网口； 4个万兆光口
POE供电	N/A	N/A	N/A
路由功能	支持静态路由、RIP、OSPF、 BGP、IS-IS	支持静态路由、RIP、OSPF、 BGP、IS-IS	支持静态路由、RIP、OSPF、 BGP、IS-IS
功耗	≤40W	≤50W	≤50W
尺寸（长x宽x高, 单位：mm）	440x290x44	440x290x44	440x290x44
重量	≤4.5kg	≤4.5kg	≤1.9 kg
工作温度	(-5~55) ℃	(-5~55) ℃	(-5~55) ℃

常见网管功能



堆叠

将两台或多台交换机进行物理连接，逻辑上表现为一台设备，便于端口扩充，通常由同一厂家同款设备之间可进行堆叠，提高系统可靠性。



端口镜像

该功能可实现把单个或多个端口的数据流量复制转发到指定端口，从而可以进行网络分析，故障定位等网络监听功能。



端口隔离

支持端口隔离的交换机会有效防止单个交换机中端口数据防护，可以杜绝不法分子通过侵入一个前端去攻击该交换机连接的其他设备



ACL下发

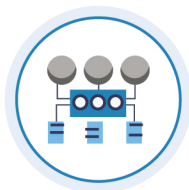
该功能可实现对于端口可访问地址以及访问速度等指令的下发，从而使得网络管理更加灵活可控。



VLAN划分

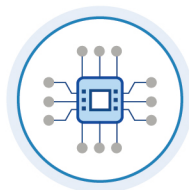
该功能可将网络中的设备进行分组管理，大大增加了管理的便利性

POE功率高，可以满载IPC



宇视POE交换机平均每个口可提供15W供电功率，可以保证满载IPC。

250米长距离接入



宇视交换机配合宇视IPC，可实现250米长距离接入，布线方便。

支持线速转发，IPC满接不卡顿



宇视交换机针对监控场景进行芯片优化，保证IPC满接不卡顿。

守护安全美好生活

浙江宇视科技有限公司

客户服务热线

400-655-2828

地址：杭州市滨江区江陵路88号万轮科技园10号楼南座11楼
电话：0571-86509000 邮编：310051

更多信息请访问

宇视中文网站 www.uniview.com

2019.07 CM-190703-WD V1.0

免责声明：本彩页描述的产品功能、规格及外观可能会因产品软、硬件版本更新而发生改变，恕不另行通知。

宇视行业公众号



宇视公众号



uniview 宇视

宇视新网络交换机

高速稳定 经济实用



www.uniview.com