

产品优势

- [1] 所有的平台组件板卡化，平台组网除存储设备以外，可直接通过一台4U/2U设备完成，极大的降低建设TCO成本；
- [2] 昆仑 II 可以提供业内唯一的将人脸、视频结构化、大数据及通用服务器混装在同一台设备的方案，并完成大数据数据混存，实现真正的多维数据碰撞。
- [3] 针对智慧社区以及中小项目，可配合小昆仑ABC套餐，做到低商务高规格，单项目一体化交付。
- [4] 面对用户各类应用场景中的视频信息，昆仑 II 均可提供完善的提取解决方案，可根据实际需求灵活配置，产品可覆盖范围更广。

典型案例



鄂尔多斯市人员管控系统

宇视首个跨网重点人员布控系统落地项目，在视频专网完成人脸特征提取，在公安内网完成黑名单布控业务。



黄山智慧城市人脸识别系统

黄山市高铁站、汽车站等人员密集场所建设宇视人脸识别系统，投入使用后迅速破获多起盗窃案。



广州火车站人数统计系统

实现对重点区域客流情况“实时监测+数据分析”，保障2017年春运广州火车站4705万旅客安全出行。



凯里公安人脸比对系统

宇视人脸系统在凯里投入使用后，在不到2周的时间里累计抓获各类案件疑犯6名，获得凯里公安好评。

uniview 宇视

视无界 智以恒

浙江宇视科技有限公司

客户服务热线

400-655-2828

地址：杭州市滨江区江陵路88号万轮科技园10号楼南座11楼
电话：0571-86509000 邮编：310051

2018.06 CM-180530-WD V1.0

免责声明：本彩页描述的产品功能、规格及外观可能会因产品软、硬件版本更新而发生改变，恕不另行通知。

更多信息请访问

宇视中文网站 www.uniview.com

宇视行业公众号



宇视公众号



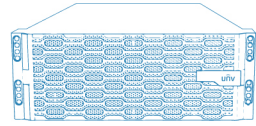
uniview 宇视

昆仑 II

视频数据中心一体机

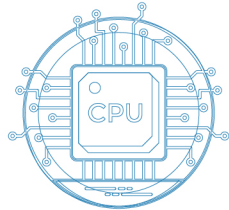


产品介绍



- 昆仑 II 是宇视新一代业务系统核心，具备专属的硬件外型，行业辨识度较高；
- 采用融合业务架构，支持服务器板卡、智能分析业务板卡以及大数据业务板卡的混插；
- 单台设备可实现智能、大数据、运维管理、多媒体转发等多种系统业务；
- 具备业界领先的高并发处理能力和集群化管理能力。

产品特性



高融合

- 通用CPU计算板卡，可以搭载系统组件，如管理平台、运维平台、多媒体数据分发平台等；
- 智能GPU计算板卡，包括视频结构化、人数统计人脸识别比对、行为分析板卡；
- 大数据板卡，支持人车、RFID、MAC等数据的混存和研判；支持三种类型板卡的任意混插。



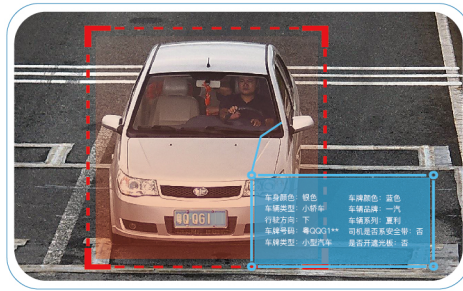
高性能

- 单机最高支持640路人脸识别；
- 单机最高支持160路人数统计；
- 单机最高支持160路车辆信息提取；
- 单机最高支持80路机动车、非机动车和人员的活动目标提取；
- 单机最高支持400亿结构化/8亿过人/2.4亿静态大库数据的秒级检索。



高可靠

- 任一GPU芯片故障，自动切换接管；
- 任一同类型板卡故障，自动切换接管；
- 任一同类型主机故障，自动切换接管；电源、网口等部件集群冗余。



车辆二次识别

将目标车辆的半结构化信息进行比对，得到更深层次的结构化数据，如车型、车牌、车款、车标等。

昆仑智能业务功能

人员二次识别

对目标行人的半结构化信息进行比对，在人员库匹配最相似的人员，并得到更深层次的结构化数据，如性别、年龄段、着装特征等。



人脸识别业务

支持黑白名单布控即对黑名单及非白名单人员的布控告警；支持人像核查业务即通过目标人脸的静态检索进行身份确认或寻找相似人员。



人数统计业务

通过统计某区域进出人数差值，用户可实时制定相关的疏散，保障场所内的人员安全，广泛应用于园区、游乐场、广场等场景。



行为分析业务

可对绊线、区域入侵、徘徊、物品遗留、攀高等行为进行检测分析并报警提示，并可联动实现各种智能及平台业务。

