

视图共享

社会综合治理安防监控中心

将VM平台的通用业务与综治基础数据平台的业务精简整合,形成统一的综治大平台。



视频

- 实况回放
- 报警联动
- 移动点播
- 电视墙

人员

- 人脸抓拍
- 人员布控
- 人脸核查
- 人员轨迹

车辆

- 车辆抓拍
- 车辆布控
- 以图搜车
- 车辆轨迹

物联网

- MAC采集
- RFID采集
- 多维轨迹
- 多维布控

业务核心

人员管服

社会综合治理人员管服系统

践行人居关爱



孤寡老人多天未出门或多天未归,系统自动预警,提醒网格员上门走访,践行人居关爱。

陌生人分析



通过人脸频次分析,可有效预警周边频繁出现人员,提升居民安全感。

流动人员管理



自动创建流动人口库,网格员采集登记,完善当地人口底数。

重点人员管控



重点人员未签到告警,时刻掌握重点人员的出行记录。

特色案例



四川自贡 开启社会治理“第三只眼”

- 开启社会治理第三只眼
- 提高基层治理工作效率
- 数据多跑路,群众少跑腿



甘肃甘州 三降两升 打造“效率公安”

- 全域覆盖
- 警务前移
- 开放联结
- 信息整合

浙江宇视科技有限公司

客户服务热线
400-655-2828

地址: 杭州市滨江区江陵路88号万轮科技园10号楼南座11楼
电话: 0571-86509000 邮编: 310051

20190628 V1

免责声明: 本彩页描述的产品功能、规格及外观可能会因产品软、硬件版本更新而发生改变, 恕不另行通知。

更多信息请访问

宇视中文网站 www.uniview.com

宇视行业公众号



宇视科技公众号



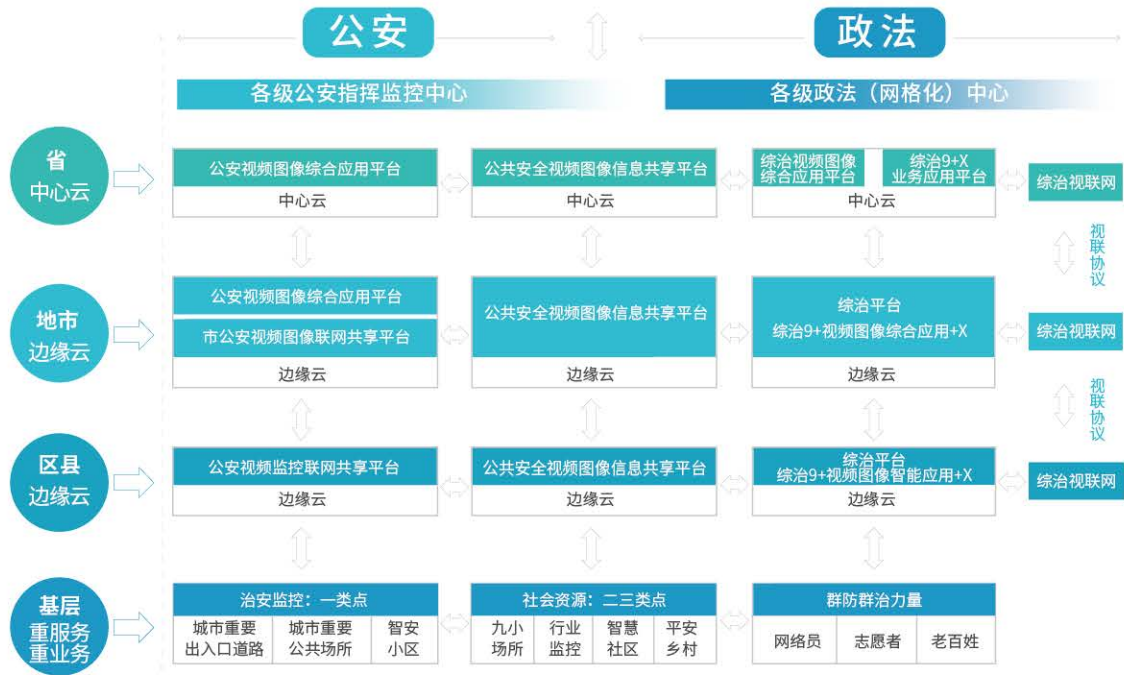
uniview 宇视

Comprehensive Management Platform

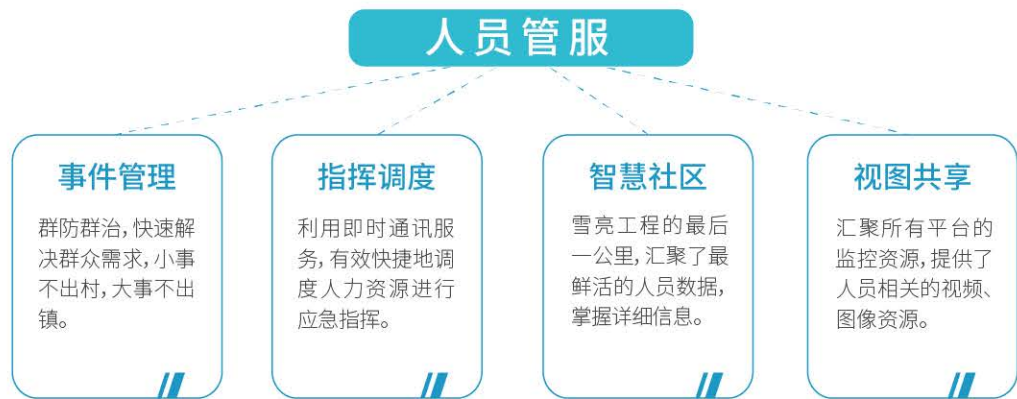
宇视科技

社会综合治理平台 建设方案

顶层架构：标准为先、业务分层、均衡应用



社会综合治理平台建设方案：9+4+1



综治基础数据库

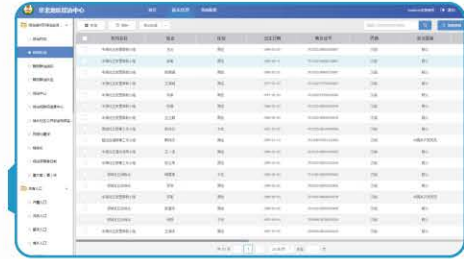
9数据库是支撑，四大模块是保障，人员管服是核心

业务支撑

综治基础数据库

社会综合治理基础数据平台

共9大数据库,分别为:综治组织及综合业务、实有人口、特殊人群、重点青少年、非公有制经济组织和社会组织、社会治安、矛盾纠纷排查化解、校园及周边安全、护路护线。



- 符合GB/T 31000-2015标准
- 可添加自定义字段
- 支持APP与客户端信息录入
- 定位综治核心数据库

社会综合治理安全态势中心



将社会综合治理大数据中心的档案数据,经过数据挖掘与统计分析,以可视化图表的形式展示到大屏上,使客户全面掌握社会综合治理整体状况。

社会综合治理一张图



以GIS地图为入口,按照地图区域数据分级统计展示,直观呈现数据地域性。用户可直接在地图上搜索人员、房屋等资源,查询结果可无缝跳转到档案中心。

社会综合治理大数据中心



多维数据融合

- 人房车等综治基础数据
- 高清视频数据
- 人脸门禁/速通过人数据
- 人脸相机/车辆卡口抓拍数据
- 物联网数据

数据共享

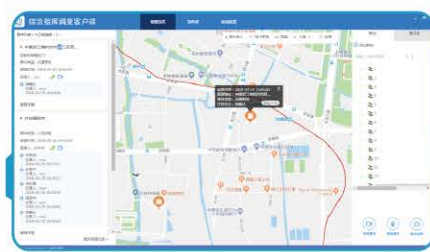
- 按照国家标准对接数据
- 按照宇视标准提供接口
- 按照第三方标准对接数据
- 多维数据均可提供接口标准

业务保障

事件管理

社会综合治理群防群治系统

发扬依靠群众、发动群众的优良传统,建立多方参与的公共安全治理机制和基于互联网的信息系统,最大限度利用社会力量,将人民矛盾防范于未然,真正实现群防群治。



事件管理客户端



群防群治APP

指挥调度

社会综合治理指挥调度系统

通过互联网即时通讯技术,建立多样沟通方式,有效传达事件内容,全面提升沟通效率。本服务需使用第三方云服务,涉及其他费用。



- 信息实时更新
- 沟通全面准确
- 高效调度指挥

智慧社区

智慧社区实有档案中心



实有人口档案

- 人员基础信息
- 人员住户信息
- 同住人员信息
- 人员进出信息



实有房屋档案

- 房屋基础信息
- 住户基础信息



实有车辆档案

- 车辆基础信息
- 车主基础信息
- 车辆进出记录