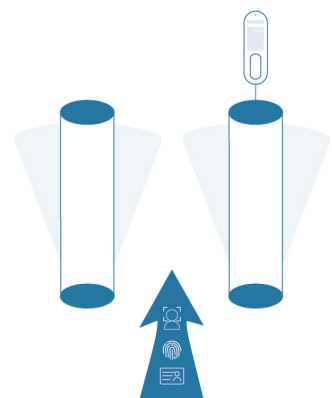


高精人脸识别



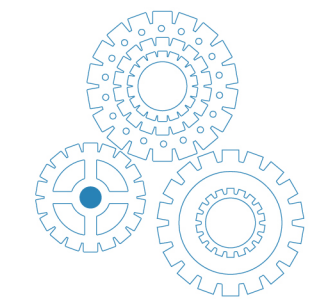
- [人] 超大人脸库容 20000人
- [时] 超快识别速度, 200ms识别时间
- [人] 前端人脸识别, 断网独立工作
- [检] 精准活体检测, 照片视频防假
- [时] 精准识别, 99%识别率

灵活核验方式



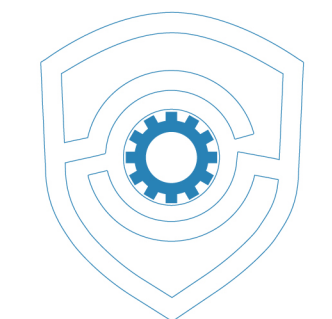
- [人] 人脸白名单 (1:N) -员工
- [证] 人证核验 (1:1) -访客
- [证] 人证核验+身份证白名单-访客
- [卡] 人卡核验 (1:1) -员工
- [指] 支持多种模式扩展: 指纹、二维码
- [组] 支持多种模式组合

统一运维



- [人] 人员名单统一下发
- [工] 设备故障远程诊断
- [管] 设备状态统一管理 (识别终端及速通门)
- [升] 设备远程升级

高可靠设计·速通门

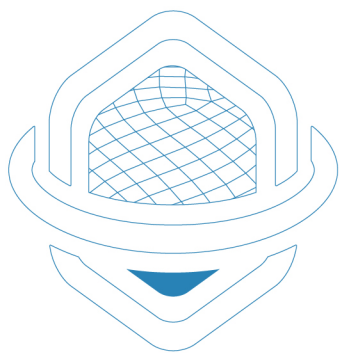


- [电] 高端伺服电机, 超长无故障时间
- [钢] 奥氏体不锈钢, 国标1.5mm以上
- [防] 厘米级防尾随, 反向闯入检测

uniview 宇视

高可靠设计·识别终端

- [温] 超大宽温-30℃~+70℃
- [存] 可靠存储: 64G EMMC存储
- [风] 无风扇设计, 超低功耗
- [防] 防尘防水等级: IP65

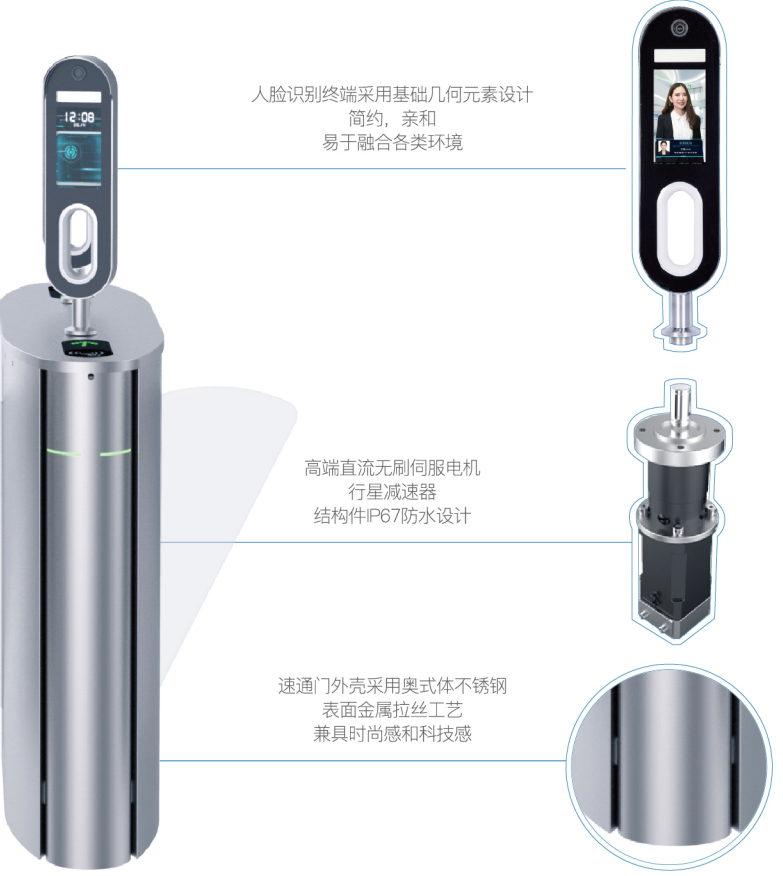


完备业务功能

- [记] 人员进出详细记录
- [警] 人员异常情况报警 (晚归、长期未归等)
- [统] 区域人员出入统计
- [管] 访客信息管理



产品细节展示



宇 / 视 / 科 / 技

全球公共安全和智能交通的解决方案提供商、以可视、智慧、物联产品技术为核心的引领者

潼 关 咽 喉 最 快 放 行



关于宇视

宇视科技（uniview）为全球公共安全和智能交通的解决方案提供商，以可视、智慧、物联产品技术为核心的引领者。宇视自2011年12月独立运营以来，沿承深厚的IT技术积累、坚持全面的开放合作。2016年进入全球市场前7位（IHS数据），快速行进在通往全球视频监控领域领导者的路上，截至2017年底交付的产品方案涉及全球133个国家和地区。

研发技术人员占公司总人数50%，在杭州、深圳、西安、济南设有研发机构。截至2017年底，宇视专利申请总数达1477件，发明专利占比83%。每年将营收的15%投入研发，为可持续发展提供有力支撑。

宇视探索和实践『视无界，智以恒』的品牌理念，对世界精准洞察现实、把握趋势，为客户提供智慧的辅助判断，致力于将中国的领先技术普及到世界。


宇视，守护安全美好生活。

潼关·人脸速通门


人脸速通门系列是宇视针对人脸控制通行的需求推出的一款智能装备。它将宇视在人脸识别方面的技术完美地融合到速通门产品中，实现对人员的精确控制，有效防止传统闸机存在的盗刷、代刷等现象。产品沿袭了宇视一贯的精工品质理念，具备快速、安全、可靠、美观等特点，并且具备完备的业务功能，可广泛应用于公安、交通、园区、高校、司法、能源、医疗等各个行业。

产品列表


产品型号	产品名称
FG 6XXX系列	人脸翼式速通门
FG 8XXX系列	人脸摆式速通门
EG 131-HF	人脸识别终端
EGS 531-PM	速通门人脸管理服务器
EG 121-FR	人脸登记终端




人脸翼式速通门  
FG 6XXX系列  
伸缩摆翼控制人员进出  
标准通道宽度，不可定制



人脸摆式速通门  
FG 8XXX系列  
摆闸前后摆动控制人员进出  
支持宽通道定制



人脸识别终端  
EG131-HF  
对出入人员进行抓拍比对  
并控制速通门开关门



人脸登记终端  
EG121-FR  
通过人证核验方式  
实现访客登记

完整的速通门产品序列，提供端到端的人脸速通门解决方案

uniview 宇视

视无界 智以恒

浙江宇视科技有限公司

客户服务热线  
400-655-2828

地址：杭州市滨江区江陵路88号万轮科技园10号楼南座11楼  
电话：0571-86509000 邮编：310051

2018.06 CM-180530-WD V2.0  
免责声明：本彩页描述的产品功能、规格及外观可能会因产品软、硬件版本更新而发生改变，恕不另行通知。

更多信息请访问

宇视中文网站 [www.uniview.com](http://www.uniview.com)

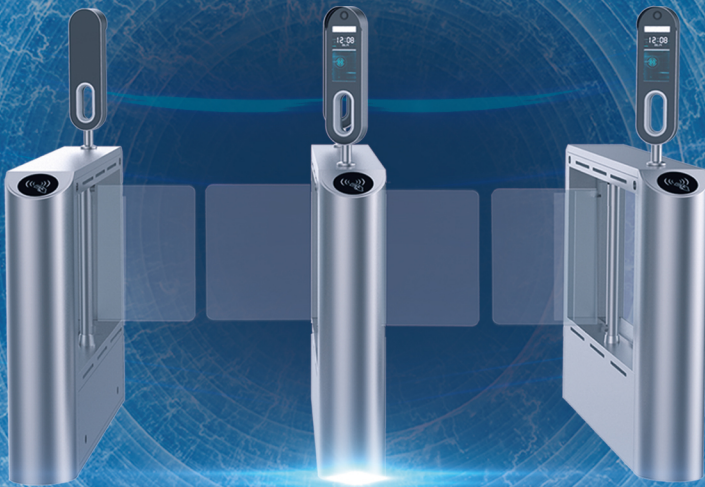
宇视合作伙伴公众号 宇视公众号



uniview 宇视

人脸速通门

潼关咽喉 最快放行



潼关系列