

五、实际案例



四川泸州 政府2017年重点民生工程——两车卫士

四川省泸州市共有摩托车、电动车35万辆，2016年发生案件3411起。其中被盗案件2000余件，发案量大。2017年宇视科技在泸州市部署1400个采集基站，发卡第一个月，发生的3起两车偷盗案件都在24小时内破案。半年时间泸州破案率达到70%以上，公安机关小案必破的态度既赢得了群众的口碑，也震慑了犯罪分子，泸州市政府将RFID两车管控作为2017年重点民生工程。



浙江江山 市人大立法电动车强制上牌，服务75%以上车主

浙江省衢州市江山县共有电动车20余万辆，针对电动车管理无序的问题，市人大通过地方性电动车强制上牌法规，从2018年5月起江山市开展电动车强制登记上牌工作。经过3个月的集中登记，已服务15万车主用户，上牌率达到75%，取得了电动车偷盗案发率下降65%的良好效果。同时拓展老人学生管控、特殊物品管控等多种服务，更好的助力智慧城市建设。

关于宇视

宇视科技 (uniview) 为全球公共安全和智能交通的解决方案提供商，以可视、智慧、物联产品技术为核心的引领者。宇视自2011年12月独立运营以来，沿革深厚的IT技术积累、坚持全面的开放合作。2017年进入全球市场前6位 (IHS数据)，快速行进在通往全球视频监控领域领导者的路上，截至2018H1交付的产品方案涉及全球145个国家和地区。

研发技术人员占公司总人数50%，在杭州、深圳、西安、济南设有研发机构。截至2017年底，宇视专利申请总数达1477件，发明专利占比83%。每年将营收的15%投入研发，为可持续发展提供有力支撑。

宇视探索和实践『视无界，智以恒』的品牌理念，对世界精准洞察现实、把握趋势，为客户提供智慧的辅助判断，致力于将中国的领先技术普及到世界。

宇视，守护安全美好生活。

uniview 宇视

视无界 智以恒

浙江宇视科技有限公司

客户服务热线

400-655-2828

地址：杭州市滨江区江陵路88号万轮科技园10号楼南座11楼
电话：0571-86509000 邮编：310051

2018.10 CM-181011-WD V1.0

免责声明：本彩页描述的产品功能、规格及外观可能会因产品软、硬件版本更新而发生改变，恕不另行通知。

更多信息请访问

宇视中文网站 www.uniview.com

宇视行业公众号



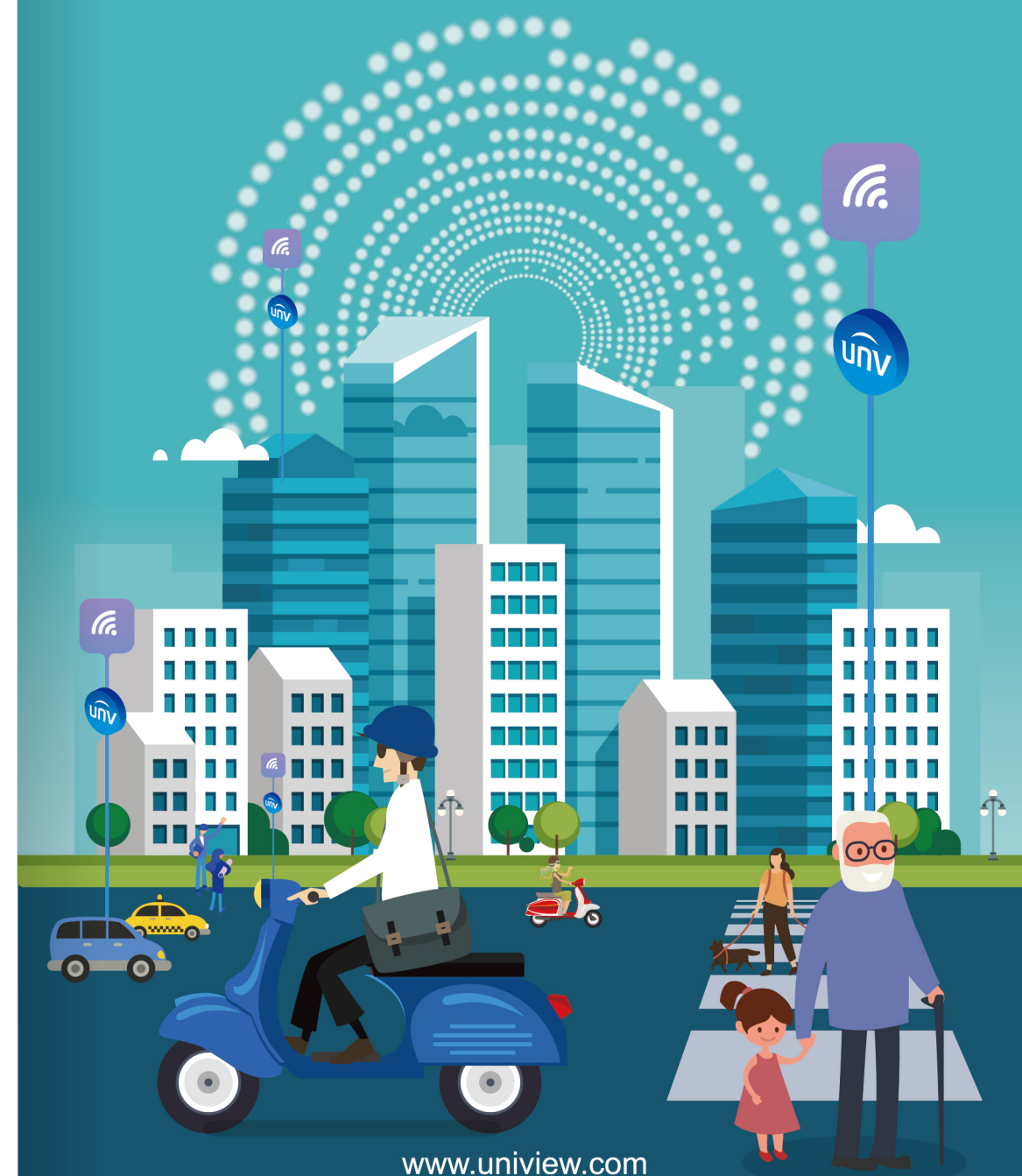
宇视公众号



uniview 宇视

基于有源RFID技术的 城域物联网

方案简介



www.uniview.com

一、电动车、摩托车问题现状



截止2017年底，全国登记的电动车突破3亿辆，摩托车达0.8亿辆，从而带来了庞大的两车问题。据统计，两车偷盗案件已成为仅次于电信诈骗案的第二大侵财类案件，占治安盗窃案件总量的25%以上，群众财产损失巨大。

车辆被偷损失大
报案常常找回无望
发生意外事故缺少保险保障

车主

忧

缺少逃跑路线与视频，破案效率低
缺少登记无法确定赃车失主
各种物联网方案单独建设
部分物联网小公司无法持续服务

公安

愁

偷车后难定位，很难被抓
被抓后难确定赃车的失主，影响定罪

偷车贼

乐

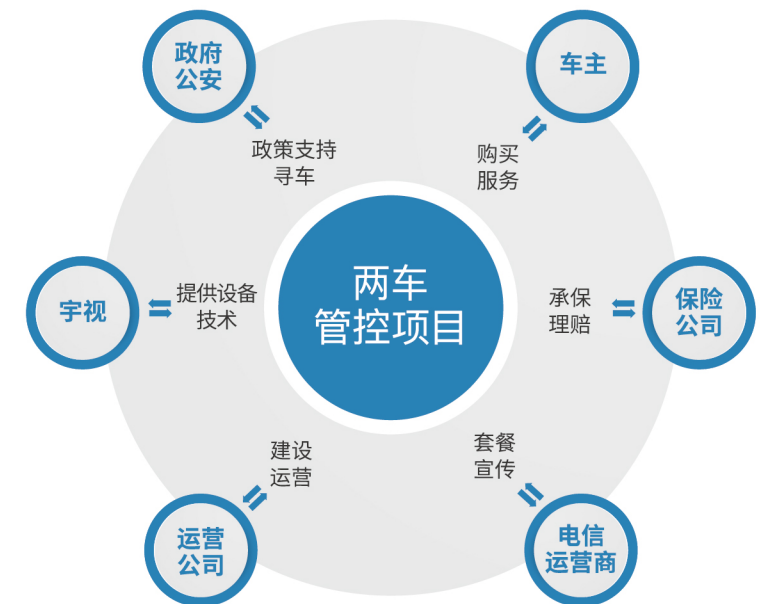
二、系统组网

复用城市内的监控杆体，安装具备物联网采集功能的超感摄像机或基站，在城市范围内采集电动车、摩托车的轨迹。通过联动视频监控、搭配手持寻车终端，帮助公安机关精确定位被盗车辆。



三、运营方案

通过与政府公安、保险、本地运营商等的互相合作，共同运营两车管控项目。为车主提供车辆保障，为公安提供破案线索，为运营公司带来合理收益，最终为政府带来良好的社会效果。



四、方案优势

1、技术安全可靠：与市面上绝大部分公司的系统只支持运行在公网相比，宇视方案既支持公网运行，也支持在安全性更高的视频监控专网运行。系统采用多种防护手段，在采集层、接入层、传输层、应用层进行多种身份验证与数据备份，数据安全可靠性高。

2、多维数据采集：采集功能可集成于超感摄像机中，也可以单独建设采集基站。除了RFID采集，还可以同时采集手机MAC地址。并支持温湿度、PM2.5、北斗/GPS等模块选装。一台设备，采集多种数据类型。

3、后期应用扩展：在管理两车的同时，平台可扩展易走失老人、学生、特殊人群、特殊物品等的轨迹管理，能够满足城市多样的物联网需求。

4、符合公安应用：宇视独有的万亿级大数据碰撞，可以将采集的RFID轨迹、手机MAC轨迹、汽车抓拍轨迹等进行轨迹碰撞。结合视频联动，以人到物、以物到人，开展多类型的公安实战业务。

