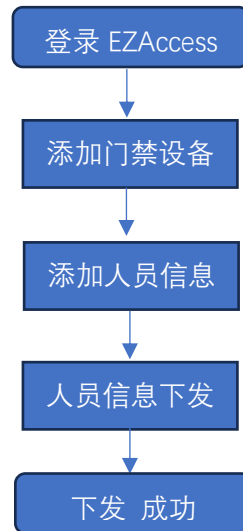
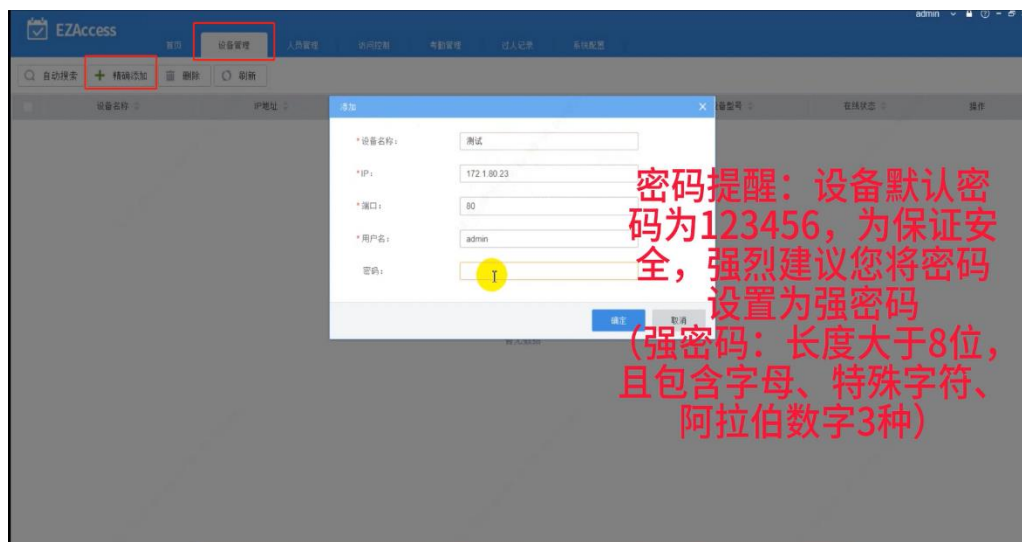


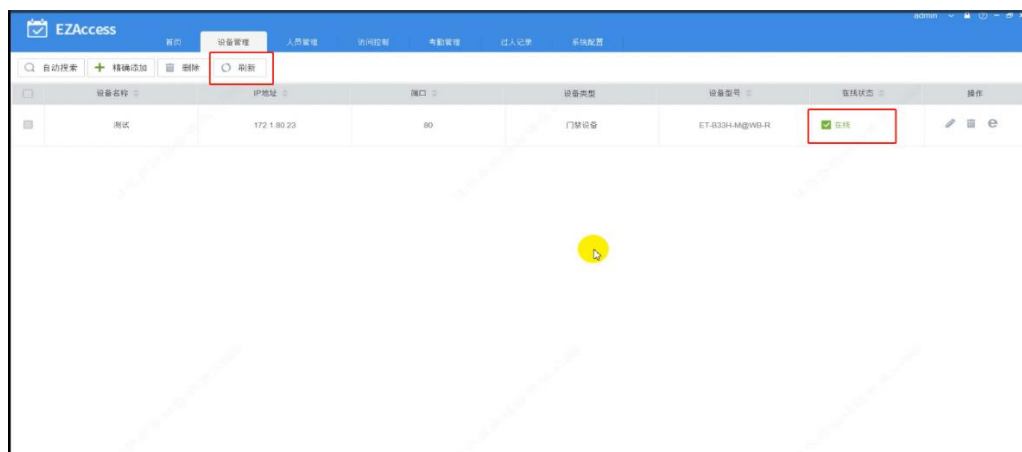
思维流程图：



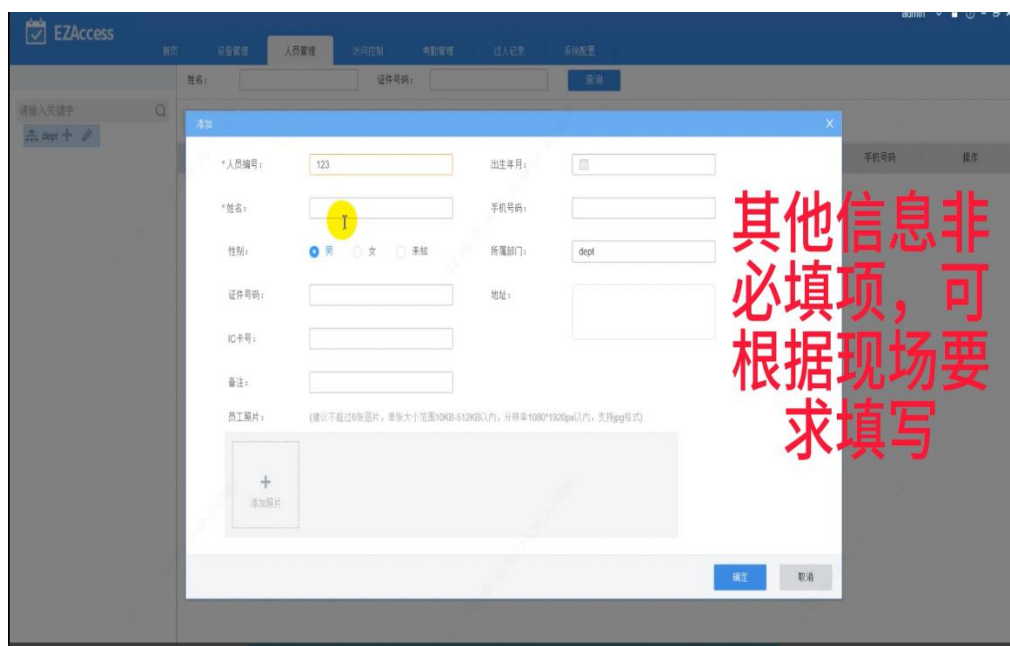
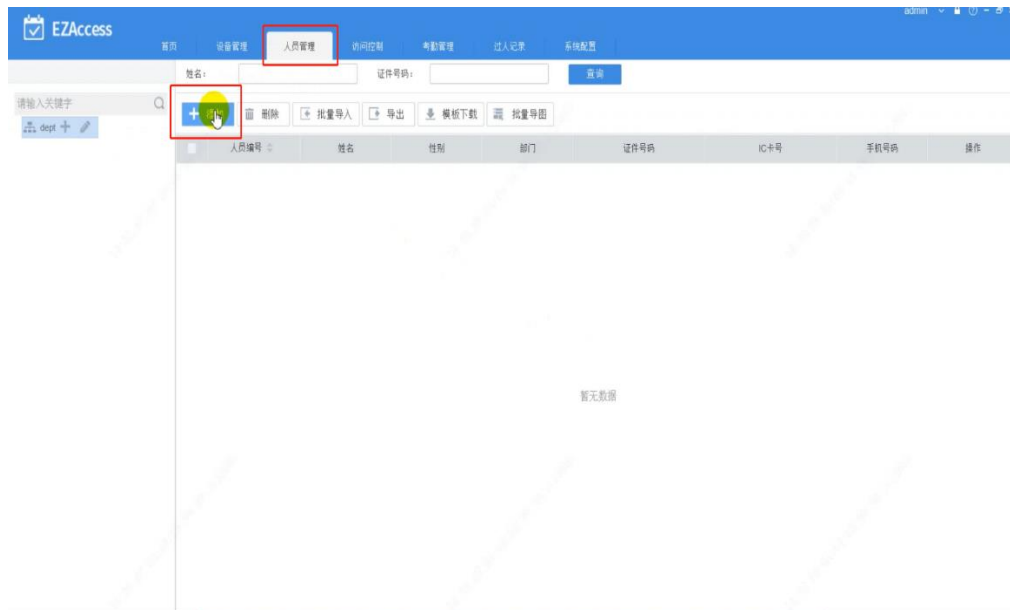
1.进入 EZAccess 软件，点击-设备管理-精确添加，输入设备名称和 IP 地址，输入密码点击-确定。



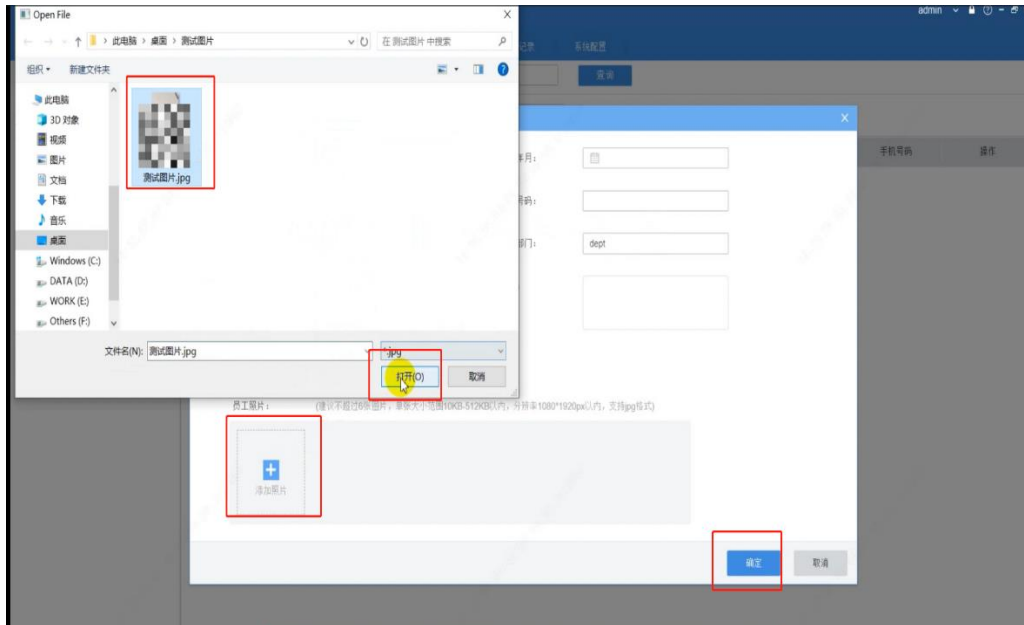
2.点击-刷新让设备在线。



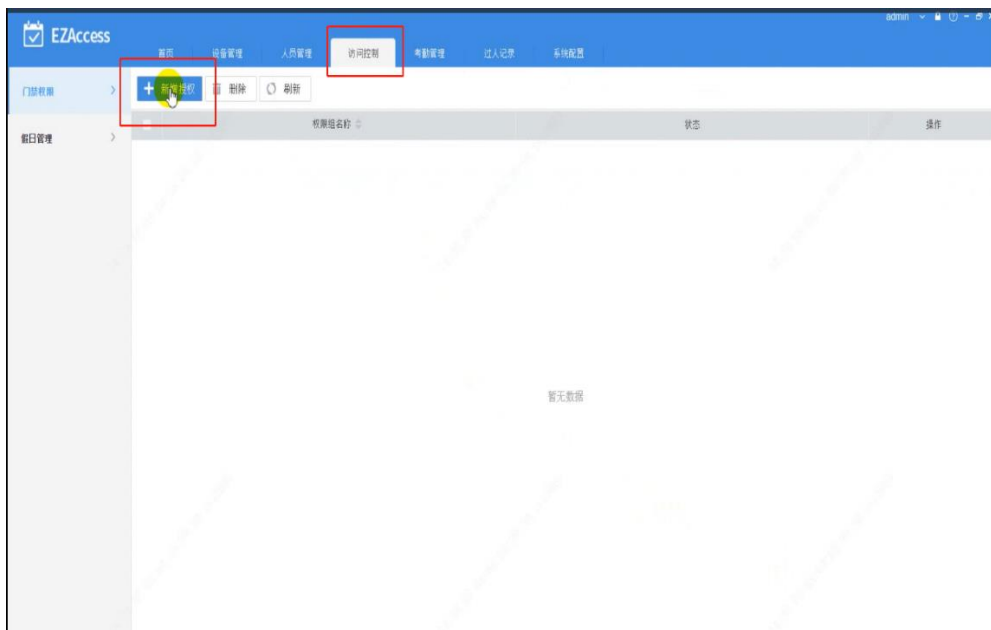
3.点击-人员管理-添加来新增人员信息，填写人员编号和姓名，其他信息非必填项，可根据现场要求填写。

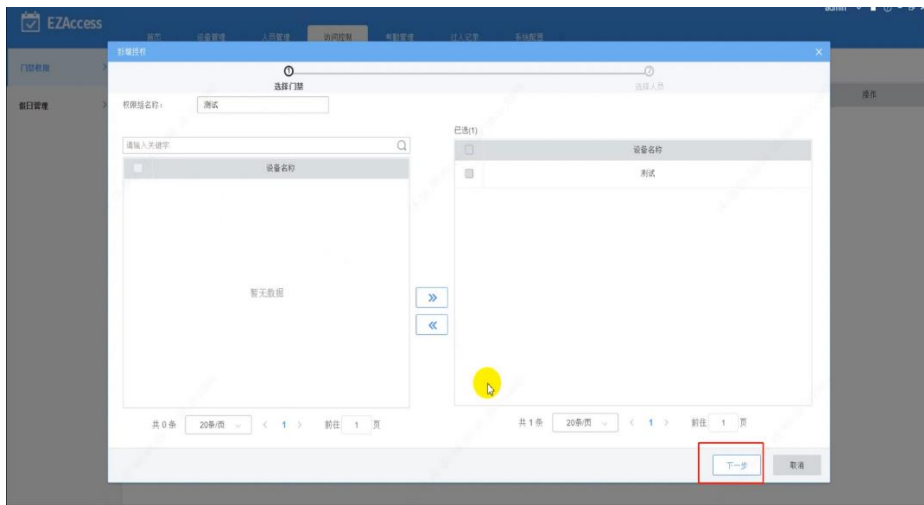


4. 添加照片信息（建议不超过 6 张图片，单张大小范围在 10KB-512KB 以内，分辨率 1080*1920px 以内，支持 jpg 格式），点击确定保存。

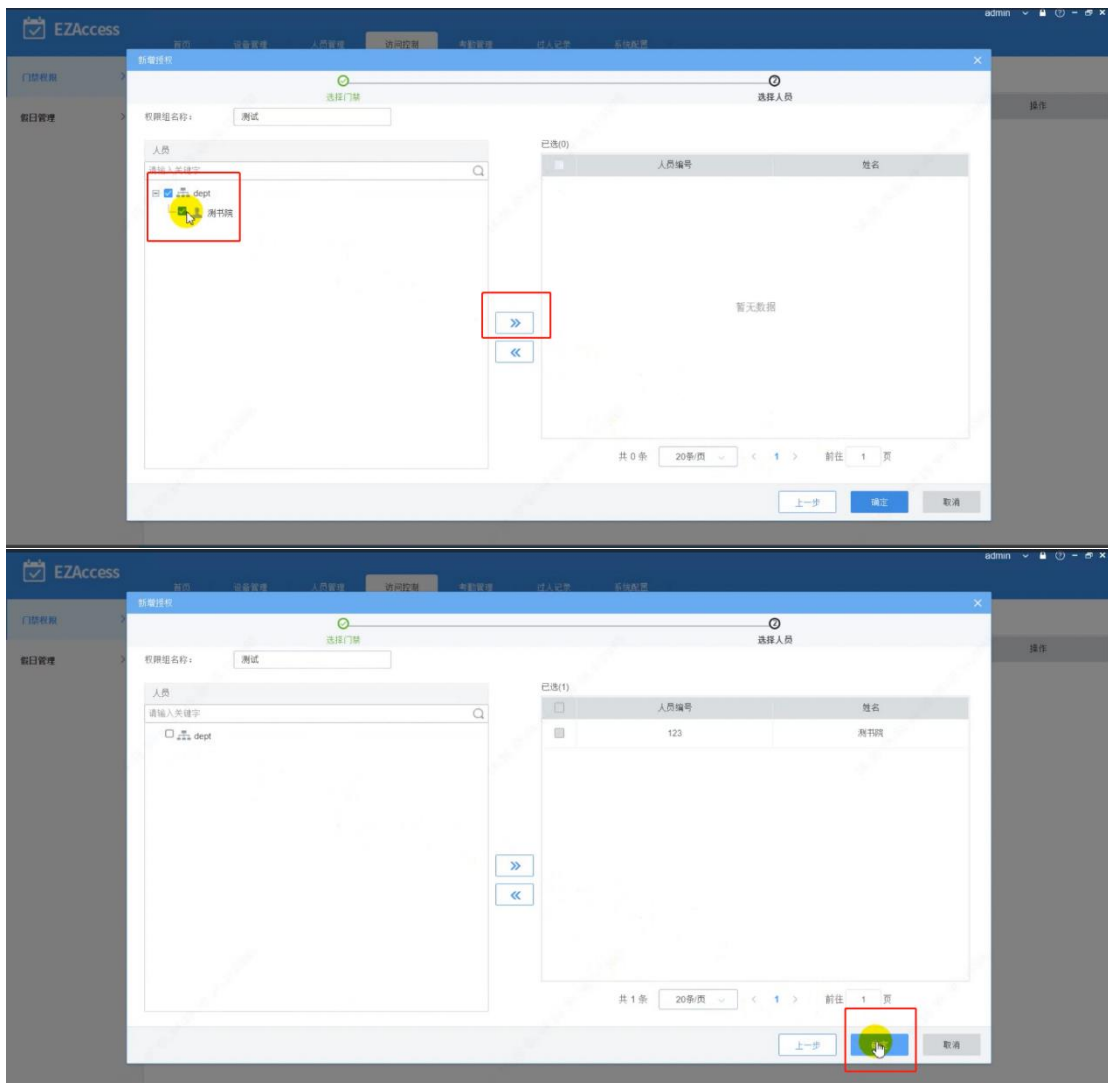


5. 点击-访问控制-新增授权-填写权限组名称，勾选对应设备，点击中间转换按键然后点击-下一步。

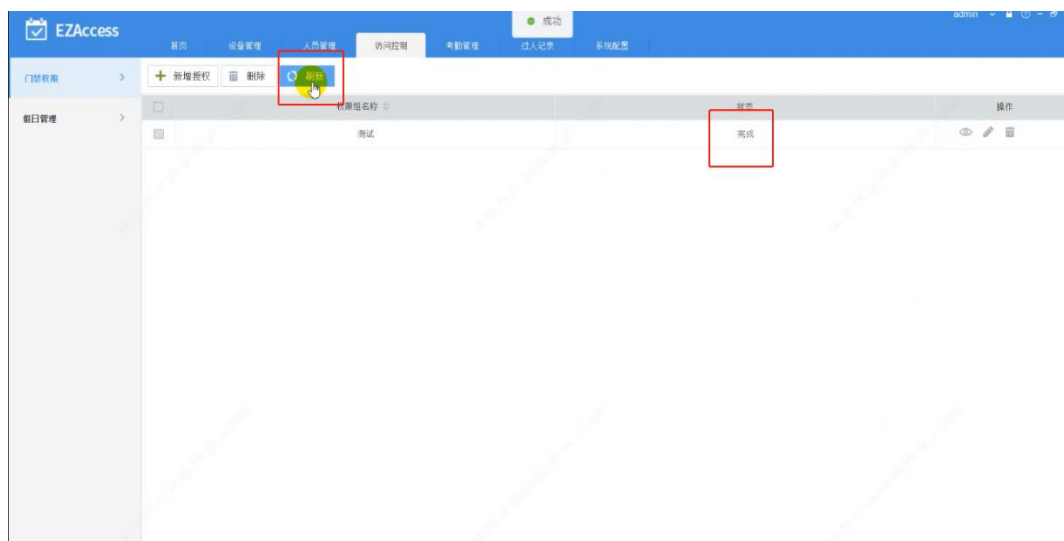




6.勾选对应人员点击切换按钮再点击-确定保存。



7.点击-刷新，确保人员信息下发成功



8.登录门禁设备，配置-智能监控-人脸库查看人员信息是否已下发到设备

